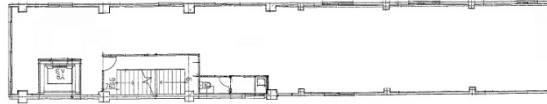


# FIVE五和ビル 2階46.53坪

愛知県名古屋市中区錦3-3-32



## 物件MAP



賃貸条件	
月額賃料	418,770円（税別）
坪数	46.53坪
坪単価	9,000円（税別）
共益費	139,590円
礼金	無し
敷金（保証金）	3ヶ月
階数	2階
入居可能日	即日

ビル情報	
所在地	愛知県名古屋市中区錦3-3-32
最寄り駅	名古屋市営地下鉄名城線 久屋大通駅 徒歩5分 名古屋市営地下鉄桜通線 久屋大通駅 徒歩6分 名古屋市営地下鉄名城線 栄駅 徒歩10分
エリア	伏見・栄エリア
竣工	1963年2月
耐震	耐震補強済
階数	地上5階
用途	事務所
構造	RC造

設備情報	
エレベーター	1基
空調	個別空調
OAフロア	
基準階天井高	2,600mm
光ファイバー	有り
トイレ	男女共用・室内
セキュリティ	有り
駐車場	無し



事務所移転の簡単検索サイト **FIVE五和ビル 2階46.53坪** 愛知県名古屋市中区錦3-3-32

伏見・栄エリア（ビルID：0048629）の賃貸オフィス

貸事務所・レンタルオフィス・オフィス移転なら**QuickService**

物件詳細はこちらから

 **0120-55-2620**

【受付時間】平日9:30~18:30

