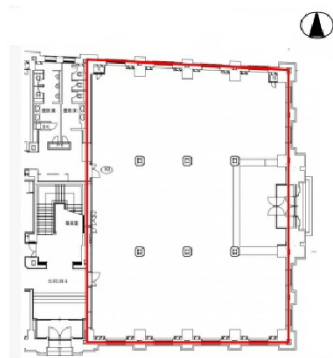


神戸メリケンビル 1階148.34坪

兵庫県神戸市中央区海岸通1-1-1



物件MAP



賃貸条件	
坪数	148.34坪
階数	1階
入居可能日	
ビル情報	
所在地	兵庫県神戸市中央区海岸通1-1-1
最寄り駅	JR東海道本線 元町駅 徒歩5分 阪神本線 元町駅 徒歩5分 神戸市営地下鉄海岸線(夢かもめ) 旧居留地・大丸前駅 徒歩4分 神戸高速東西線 元町駅 徒歩6分 神戸市営地下鉄海岸線(夢かもめ) みなと元町駅 徒歩8分
エリア	三宮・元町・神戸駅エリア
竣工	1918年5月
耐震	耐震補強済
階数	地上4階
用途	店舗
構造	SRC造
設備情報	
エレベーター	1基
空調	個別空調
OAフロア	
基準階天井高	
光ファイバー	
トイレ	
セキュリティ	
駐車場	



事務所移転の簡単検索サイト

Quick Service

クイックサービス

神戸メリケンビル 1階148.34坪 兵庫県神戸市中央区海岸通1-1-1

三宮・元町・神戸駅エリア (ビルID: 0048623) の賃貸オフィス

貸事務所・レンタルオフィス・オフィス移転なら**QuickService**

物件詳細はこちらから



0120-55-2620

【受付時間】平日9:30~18:30

