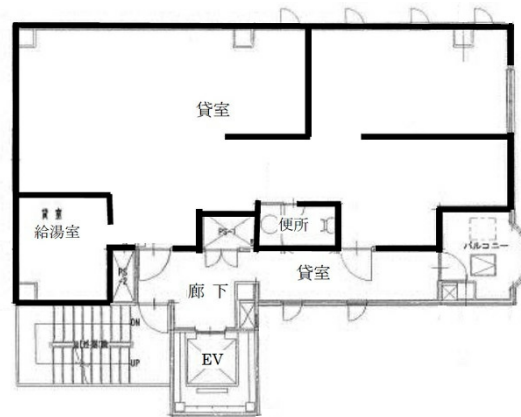


# SEC岡山駅前ビル 7階28.22坪

岡山県岡山市北区本町2-10



## 物件MAP



賃貸条件	
坪数	28.22坪
階数	7階 (701)
入居可能日	
ビル情報	
所在地	岡山県岡山市北区本町2-10
最寄り駅	JR山陽本線 岡山駅 徒歩5分
エリア	その他岡山
竣工	1991年7月
耐震	新耐震基準
階数	地上9階
用途	事務所
構造	S造
設備情報	
エレベーター	1基
空調	個別空調
OAフロア	タイルカーペット
基準階天井高	
光ファイバー	有り
トイレ	男女共用・室外
セキュリティ	無し
駐車場	無し