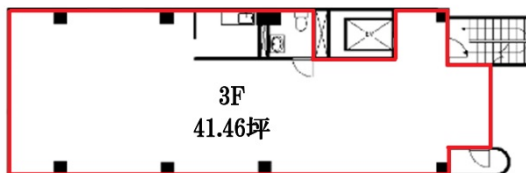


平塚トーセイビルII (旧：石黒ビル) 3階41.46坪

神奈川県平塚市八重咲町6-21



物件MAP



賃貸条件	
月額賃料	393,870円 (税別)
坪数	41.46坪
坪単価	9,500円 (税別)
共益費	無し
礼金	無し
敷金 (保証金)	10ヶ月
階数	3階 (申込有)
入居可能日	即日

ビル情報	
所在地	神奈川県平塚市八重咲町6-21
最寄り駅	JR東海道本線 平塚駅 徒歩3分
エリア	その他神奈川
竣工	1989年8月
耐震	新耐震基準
階数	地上6階
用途	事務所/店舗
構造	S造

設備情報	
エレベーター	1基
空調	個別空調
OAフロア	その他
基準階天井高	
光ファイバー	有り
トイレ	男女共用・室外
セキュリティ	無し
駐車場	有り



平塚トーセイビルII (旧：石黒ビル) 3階41.46坪 神奈川県平塚市八重咲町6-21

その他神奈川 (ビルID: 0048606) の賃貸オフィス

貸事務所・レンタルオフィス・オフィス移転ならQuickService

物件詳細はこちらから

0120-55-2620

【受付時間】平日9:30~18:30

