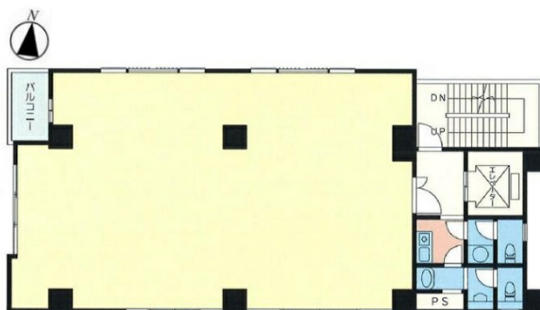


パーレン平塚ビル 4階38.72坪

神奈川県平塚市宮の前1-4



物件MAP



賃貸条件	
月額賃料	348,480円（税別）
坪数	38.72坪
坪単価	9,000円（税別）
共益費	賃料に含む
礼金	無し
敷金（保証金）	10ヶ月
階数	4階
入居可能日	2024年5月

ビル情報	
所在地	神奈川県平塚市宮の前1-4
最寄り駅	JR東海道本線 平塚駅 徒歩4分
エリア	その他神奈川
竣工	1990年2月
耐震	新耐震基準
階数	地上8階
用途	事務所
構造	SRC造

設備情報	
エレベーター	1基
空調	無し
OAフロア	タイルカーペット
基準階天井高	2,500mm
光ファイバー	有り
トイレ	男女別・室外
セキュリティ	有り
駐車場	無し



事務所移転の簡単検索サイト

Quick Service

クイックサービス

パーレン平塚ビル 4階38.72坪 神奈川県平塚市宮の前1-4

その他神奈川（ビルID：0048601）の賃貸オフィス

貸事務所・レンタルオフィス・オフィス移転ならQuickService

物件詳細はこちらから

0120-55-2620

【受付時間】平日9:30~18:30

