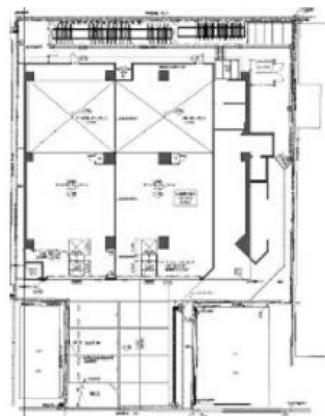


Bonコンドミニアム梅田 1階120.98坪

大阪府大阪市北区中崎西3-1-4



物件MAP



賃貸条件	
坪数	120.98坪
階数	1階
入居可能日	
ビル情報	
所在地	大阪府大阪市北区中崎西3-1-4
最寄り駅	大阪メトロ谷町線 中崎町駅 徒歩2分 阪急京都本線 梅田駅 徒歩7分 阪急宝塚本線 梅田駅 徒歩7分 阪急神戸本線 梅田駅 徒歩7分
エリア	芝田・茶屋町エリア
竣工	2019年7月
耐震	新耐震基準
階数	地上9階 地下1階
用途	店舗
構造	RC造
設備情報	
エレベーター	
空調	
OAフロア	スケルトン
基準階天井高	
光ファイバー	
トイレ	
セキュリティ	
駐車場	無し