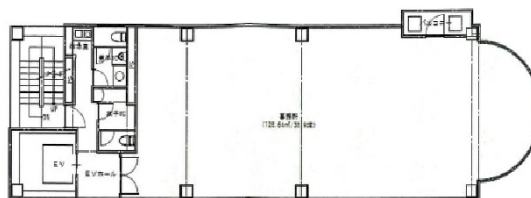


ブリリアントタワー 5階42.75坪

大阪府大阪市北区同心1-1-26



物件MAP



賃貸条件	
月額賃料	345,000円（税別）
坪数	42.75坪
坪単価	8,070円（税別）
共益費	8,000円
礼金	2ヶ月
敷金（保証金）	2ヶ月
階数	5階
入居可能日	相談

ビル情報	
所在地	大阪府大阪市北区同心1-1-26
最寄り駅	JR大阪環状線 桜ノ宮駅 徒歩10分 JR東西線 大阪天満宮駅 徒歩10分 大阪メトロ堺筋線 南森町駅 徒歩12分 大阪メトロ谷町線 南森町駅 徒歩12分 大阪メトロ堺筋線 扇町駅 徒歩15分
エリア	南森町・天満エリア
竣工	1992年3月
耐震	新耐震基準
階数	地上9階
用途	事務所
構造	S造

設備情報	
エレベーター	1基
空調	個別空調
OAフロア	OAフロア相談可
基準階天井高	2,500mm
光ファイバー	
トイレ	男女別・室外
セキュリティ	有り
駐車場	無し



事務所移転の簡単検索サイト **ブリリアントタワー 5階42.75坪** 大阪府大阪市北区同心1-1-26

南森町・天満エリア（ビルID：0048542）の賃貸オフィス

貸事務所・レンタルオフィス・オフィス移転なら**QuickService**

物件詳細はこちらから

 **0120-55-2620**

【受付時間】平日9:30~18:30

