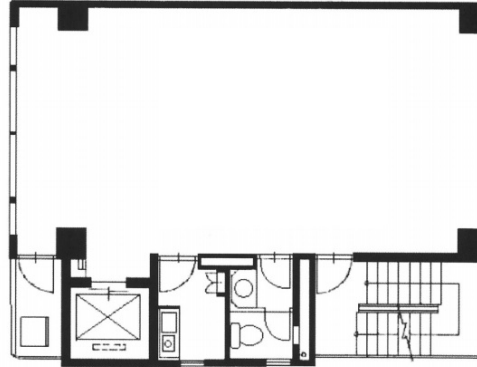


加瀬ビル200 2階20.42坪

神奈川県川崎市川崎区境町10-11



物件MAP



賃貸条件	
月額賃料	130,000円（税別）
坪数	20.42坪
坪単価	6,366円（税別）
共益費	30,000円
礼金	1ヶ月
敷金（保証金）	3ヶ月
階数	2階
入居可能日	2024年6月

ビル情報	
所在地	神奈川県川崎市川崎区境町10-11
最寄り駅	JR京浜東北線 川崎駅 徒歩18分
エリア	その他神奈川
竣工	1990年6月
耐震	新耐震基準
階数	地上7階
用途	事務所
構造	SRC造

設備情報	
エレベーター	1基
空調	個別空調
OAフロア	タイルカーペット
基準階天井高	
光ファイバー	有り
トイレ	男女共用・室内
セキュリティ	有り
駐車場	無し



加瀬ビル200 2階20.42坪 神奈川県川崎市川崎区境町10-11

その他神奈川（ビルID：0048536）の賃貸オフィス

貸事務所・レンタルオフィス・オフィス移転ならQuickService

物件詳細はこちらから

 0120-55-2620

【受付時間】平日9:30～18:30

