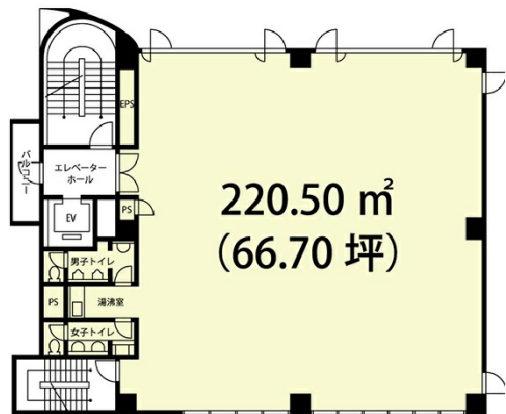


TPR中目黒ビル 5階66.7坪

東京都目黒区東山1-6-2



物件MAP



賃貸条件	
坪数	66.7坪
階数	5階
入居可能日	

ビル情報	
所在地	東京都目黒区東山1-6-2
最寄り駅	東京メトロ日比谷線 中目黒駅 徒歩4分 東急東横線 中目黒駅 徒歩4分
エリア	中目黒エリア
竣工	1988年3月
耐震	新耐震基準
階数	地上9階 地下1階
用途	事務所
構造	SRC造

設備情報	
エレベーター	2基
空調	個別空調
OAフロア	OAフロア
基準階天井高	
光ファイバー	有り
トイレ	男女別・室内
セキュリティ	有り
駐車場	無し