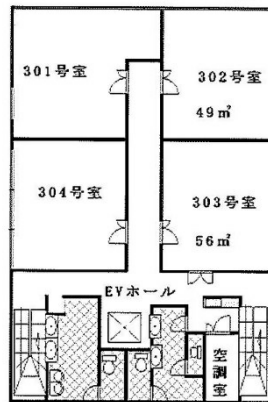


# エスティ尼崎 3階19.66坪

兵庫県尼崎市昭和通4-117



## 物件MAP



賃貸条件	
月額賃料	105,000円 (税別)
坪数	19.66坪
坪単価	5,341円 (税別)
共益費	25,000円
礼金	無し
敷金 (保証金)	6ヶ月
階数	3階 (301)
入居可能日	即日

ビル情報	
所在地	兵庫県尼崎市昭和通4-117
最寄り駅	阪神本線 尼崎駅 徒歩8分
エリア	その他兵庫
竣工	1985年10月
耐震	新耐震基準
階数	地上7階 地下1階
用途	事務所
構造	RC造

設備情報	
エレベーター	1基
空調	個別空調
OAフロア	タイルカーペット
基準階天井高	
光ファイバー	有り
トイレ	男女別・室外
セキュリティ	有り
駐車場	有り



エスティ尼崎 3階19.66坪 兵庫県尼崎市昭和通4-117

その他兵庫 (ビルID: 0048530) の賃貸オフィス

貸事務所・レンタルオフィス・オフィス移転ならQuickService

物件詳細はこちらから

 0120-55-2620

【受付時間】平日9:30~18:30

