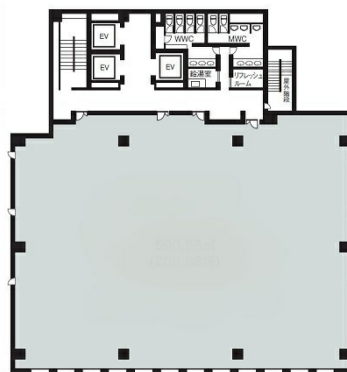


千舟町スクエアガーデン 2階201.16坪

愛媛県松山市千舟町3-3-8



物件MAP



賃貸条件	
坪数	201.16坪
階数	2階
入居可能日	
ビル情報	
所在地	愛媛県松山市千舟町3-3-8
最寄り駅	伊予鉄道1系統(環状線) 松山市駅前駅 徒歩8分
エリア	愛媛
竣工	2019年8月
耐震	新耐震基準
階数	地上10階
用途	事務所
構造	S造、一部SRC造
設備情報	
エレベーター	3基
空調	個別空調
OAフロア	OAフロア
基準階天井高	2,800mm
光ファイバー	有り
トイレ	男女別・室外
セキュリティ	有り
駐車場	有り



事務所移転の簡単検索サイト

Quick Service

クイックサービス

千舟町スクエアガーデン 2階201.16坪 愛媛県松山市千舟町3-3-8

愛媛 (ビルID: 0048524) の賃貸オフィス

貸事務所・レンタルオフィス・オフィス移転ならQuickService

物件詳細はこちらから

0120-55-2620

【受付時間】平日9:30~18:30

