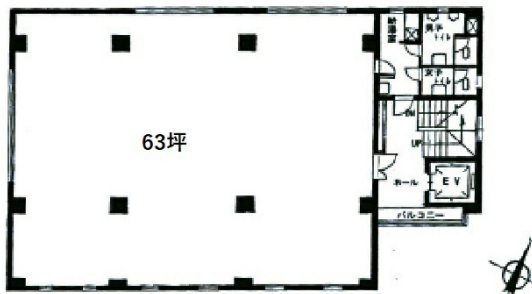


# ISM水道橋 3階63.76坪

東京都千代田区神田三崎町2-18-9



## 物件MAP



賃貸条件	
坪数	63.76坪
階数	3階
入居可能日	
ビル情報	
所在地	東京都千代田区神田三崎町2-18-9
最寄り駅	JR中央・総武線 水道橋駅 徒歩2分
エリア	飯田橋・水道橋・神保町エリア
竣工	1982年6月
耐震	新耐震基準
階数	地上5階
用途	事務所
構造	RC造
設備情報	
エレベーター	1基
空調	個別空調
OAフロア	OAフロア
基準階天井高	
光ファイバー	有り
トイレ	男女別・室外
セキュリティ	有り
駐車場	無し