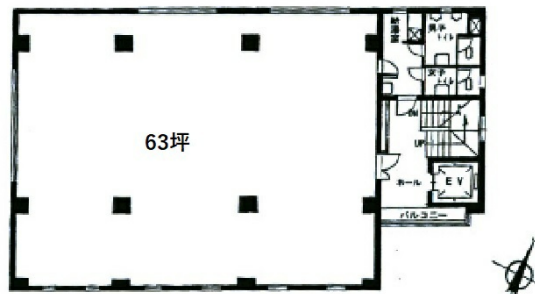


# ISM水道橋 3階63.76坪

東京都千代田区神田三崎町2-18-9



## 物件MAP



| 賃貸条件   |                    |
|--------|--------------------|
| 坪数     | 63.76坪             |
| 階数     | 3階                 |
| 入居可能日  |                    |
| ビル情報   |                    |
| 所在地    | 東京都千代田区神田三崎町2-18-9 |
| 最寄り駅   | JR中央・総武線 水道橋駅 徒歩2分 |
| エリア    | 飯田橋・水道橋・神保町エリア     |
| 竣工     | 1982年6月            |
| 耐震     | 新耐震基準              |
| 階数     | 地上5階               |
| 用途     | 事務所                |
| 構造     | RC造                |
| 設備情報   |                    |
| エレベーター | 1基                 |
| 空調     | 個別空調               |
| OAフロア  | OAフロア              |
| 基準階天井高 |                    |
| 光ファイバー | 有り                 |
| トイレ    | 男女別・室外             |
| セキュリティ | 有り                 |
| 駐車場    | 無し                 |



事務所移転の簡単検索サイト

**Quick Service**

クイックサービス

**ISM水道橋 3階63.76坪** 東京都千代田区神田三崎町2-18-9

飯田橋・水道橋・神保町エリア (ビルID: 0048523) の賃貸オフィス

貸事務所・レンタルオフィス・オフィス移転なら**QuickService**

物件詳細はこちらから



**0120-55-2620**

【受付時間】平日9:30~18:30

