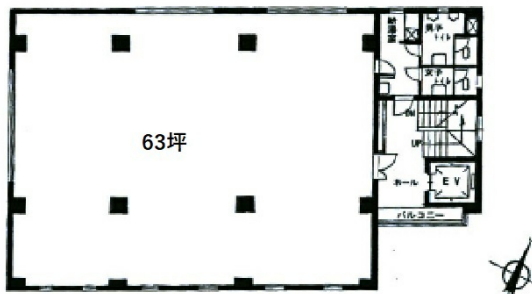


# ISM水道橋 2階63.76坪

東京都千代田区神田三崎町2-18-9



## 物件MAP



賃貸条件	
月額賃料	1,402,720円 (税別)
坪数	63.76坪
坪単価	22,000円 (税別)
共益費	賃料に含む
礼金	無し
敷金 (保証金)	8ヶ月
階数	2階 ((セトアップ))
入居可能日	即日

ビル情報	
所在地	東京都千代田区神田三崎町2-18-9
最寄り駅	JR中央・総武線 水道橋駅 徒歩2分
エリア	飯田橋・水道橋・神保町エリア
竣工	1982年6月
耐震	新耐震基準
階数	地上5階
用途	事務所/店舗
構造	RC造

設備情報	
エレベーター	1基
空調	個別空調
OAフロア	OAフロア
基準階天井高	
光ファイバー	有り
トイレ	男女別・室外
セキュリティ	有り
駐車場	無し