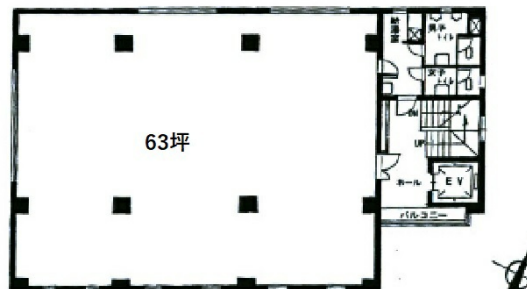


ISM水道橋 2階63.76坪

東京都千代田区神田三崎町2-18-9



物件MAP



賃貸条件	
月額賃料	1,402,720円（税別）
坪数	63.76坪
坪単価	22,000円（税別）
共益費	賃料に含む
礼金	無し
敷金（保証金）	8ヶ月
階数	2階（（セットアップ））
入居可能日	即日

ビル情報	
所在地	東京都千代田区神田三崎町2-18-9
最寄り駅	JR中央・総武線 水道橋駅 徒歩2分
エリア	飯田橋・水道橋・神保町エリア
竣工	1982年6月
耐震	新耐震基準
階数	地上5階
用途	事務所/店舗
構造	RC造

設備情報	
エレベーター	1基
空調	個別空調
OAフロア	OAフロア
基準階天井高	
光ファイバー	有り
トイレ	男女別・室外
セキュリティ	有り
駐車場	無し



事務所移転の簡単検索サイト

Quick Service

クイックサービス

ISM水道橋 2階63.76坪 東京都千代田区神田三崎町2-18-9

飯田橋・水道橋・神保町エリア（ビルID：0048523）の賃貸オフィス

貸事務所・レンタルオフィス・オフィス移転ならQuickService

物件詳細はこちらから

0120-55-2620

【受付時間】平日9:30~18:30

