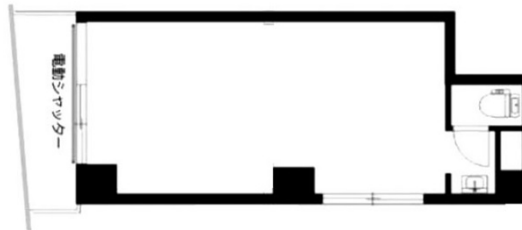


CIビル 1階12.37坪

東京都渋谷区恵比寿南1-3-6



物件MAP



賃貸条件	
月額賃料	400,000円 (税別)
坪数	12.37坪
坪単価	32,336円 (税別)
共益費	賃料に含む
礼金	1ヶ月
敷金 (保証金)	10ヶ月
階数	1階
入居可能日	即日

ビル情報	
所在地	東京都渋谷区恵比寿南1-3-6
最寄り駅	JR山手線 恵比寿駅 徒歩1分
エリア	恵比寿・代官山・広尾エリア
竣工	1991年10月
耐震	新耐震基準
階数	地上7階
用途	事務所/店舗
構造	S造

設備情報	
エレベーター	1基
空調	個別空調
OAフロア	
基準階天井高	
光ファイバー	調査中
トイレ	男女共用・室内
セキュリティ	無し
駐車場	無し



事務所移転の簡単検索サイト

Quick Service

クイックサービス

CIビル 1階12.37坪 東京都渋谷区恵比寿南1-3-6

恵比寿・代官山・広尾エリア (ビルID: 0048490) の賃貸オフィス

貸事務所・レンタルオフィス・オフィス移転ならQuickService

物件詳細はこちらから

0120-55-2620

【受付時間】平日9:30~18:30

