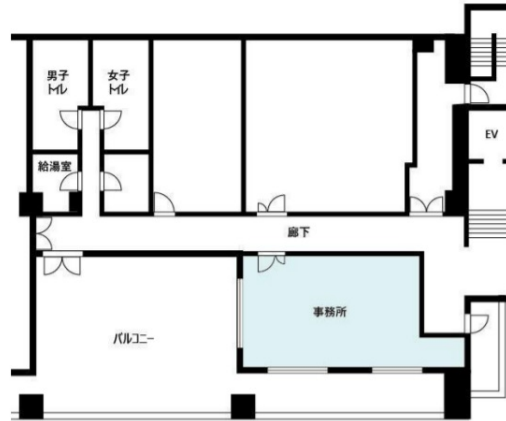


# 日進運輸本社ビル 6階12.73坪

東京都江東区東雲2-5-7



## 物件MAP



賃貸条件	
月額賃料	150,000円 (税別)
坪数	12.73坪
坪単価	11,783円 (税別)
共益費	賃料に含む
礼金	1ヶ月
敷金 (保証金)	3ヶ月
階数	6階
入居可能日	即日

ビル情報	
所在地	東京都江東区東雲2-5-7
最寄り駅	東京臨海高速鉄道 東雲駅 徒歩6分
エリア	その他江東区
竣工	1994年1月
耐震	新耐震基準
階数	地上6階
用途	事務所
構造	RC造

設備情報	
エレベーター	1基
空調	
OAフロア	
基準階天井高	
光ファイバー	調査中
トイレ	調査中
セキュリティ	調査中
駐車場	