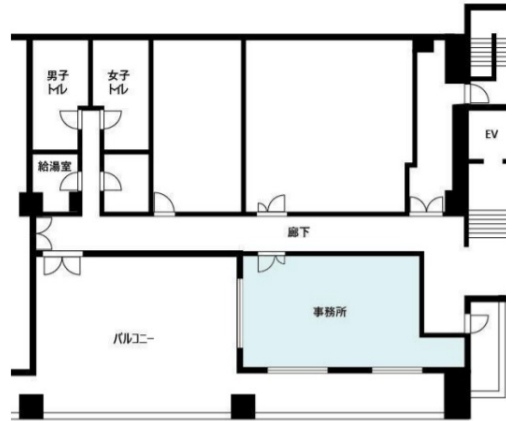


日進運輸本社ビル 6階12.73坪

東京都江東区東雲2-5-7



物件MAP



賃貸条件	
月額賃料	150,000円 (税別)
坪数	12.73坪
坪単価	11,783円 (税別)
共益費	賃料に含む
礼金	1ヶ月
敷金 (保証金)	3ヶ月
階数	6階
入居可能日	即日

ビル情報	
所在地	東京都江東区東雲2-5-7
最寄り駅	東京臨海高速鉄道 東雲駅 徒歩6分
エリア	その他江東区
竣工	1994年1月
耐震	新耐震基準
階数	地上6階
用途	事務所
構造	RC造

設備情報	
エレベーター	1基
空調	
OAフロア	
基準階天井高	
光ファイバー	調査中
トイレ	調査中
セキュリティ	調査中
駐車場	



日進運輸本社ビル 6階12.73坪 東京都江東区東雲2-5-7

その他江東区 (ビルID: 0048472) の賃貸オフィス

貸事務所・レンタルオフィス・オフィス移転ならQuickService

物件詳細はこちらから

0120-55-2620

【受付時間】平日9:30~18:30

