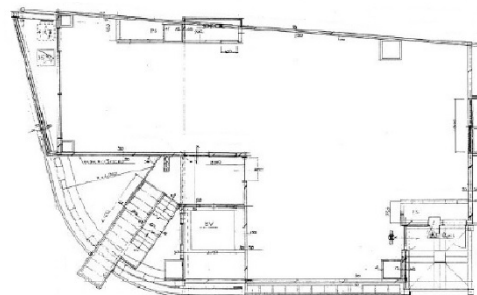


ホワイトローズビル 7階29.87坪

兵庫県神戸市中央区北長狭通1-7-4



物件MAP



賃貸条件	
月額賃料	600,000円 (税別)
坪数	29.87坪
坪単価	20,087円 (税別)
共益費	賃料に含む
礼金	2000000円
敷金 (保証金)	1000000円
階数	7階
入居可能日	即日

ビル情報	
所在地	兵庫県神戸市中央区北長狭通1-7-4
最寄り駅	JR東海道本線 三ノ宮駅 徒歩5分 神戸市営地下鉄山手線 三宮駅 徒歩2分 阪急神戸本線 三宮駅 徒歩2分 神戸高速東西線 三宮駅 徒歩2分 神戸新交通ポートアイランド線 三宮駅 徒歩7分
エリア	三宮・元町・神戸駅エリア
竣工	1997年5月
耐震	新耐震基準
階数	地上10階 地下1階
用途	店舗
構造	RC造

設備情報	
エレベーター	1基
空調	無し
OAフロア	スケルトン
基準階天井高	
光ファイバー	有り
トイレ	無し
セキュリティ	有り
駐車場	無し



事務所移転の簡単検索サイト

Quick Service

クイックサービス

ホワイトローズビル 7階29.87坪 兵庫県神戸市中央区北長狭通1-7-4

三宮・元町・神戸駅エリア (ビルID: 0048468) の賃貸オフィス

貸事務所・レンタルオフィス・オフィス移転ならQuickService

物件詳細はこちらから



0120-55-2620

【受付時間】平日9:30~18:30

