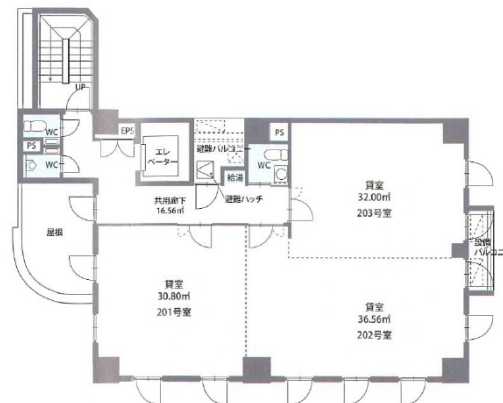


スクエアオフィス名駅 4階9.48坪

愛知県名古屋市西区那古野2-25-11



物件MAP



賃貸条件	
坪数	9.48坪
階数	4階 (401・申込有)
入居可能日	

ビル情報	
所在地	愛知県名古屋市西区那古野2-25-11
最寄り駅	名古屋市営地下鉄桜通線 国際センター駅 徒歩5分 名古屋市営地下鉄東山線 名古屋駅 徒歩7分 名鉄名古屋本線 名鉄名古屋駅 徒歩7分 JR東海道本線 名古屋駅 徒歩7分 名古屋市営地下鉄桜通線 名古屋駅 徒歩7分
エリア	西区エリア
竣工	2019年7月
耐震	新耐震基準
階数	地上8階
用途	事務所
構造	RC造

設備情報	
エレベーター	1基
空調	個別空調
OAフロア	OAフロア
基準階天井高	2,600mm
光ファイバー	有り
トイレ	男女別・室外
セキュリティ	有り
駐車場	無し




スクエアオフィス名駅 4階9.48坪 愛知県名古屋市西区那古野2-25-11

西区エリア (ビルID: 0048462) の賃貸オフィス

貸事務所・レンタルオフィス・オフィス移転ならQuickService

物件詳細はこちらから

 0120-55-2620

【受付時間】平日9:30~18:30

