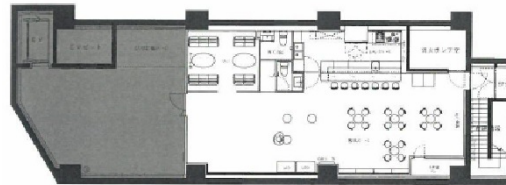


BRAVE NAMBA BLD 地下1階34.9坪

大阪府大阪市中央区難波千日前15-15



物件MAP



賃貸条件	
坪数	34.9坪
階数	B1階
入居可能日	
ビル情報	
所在地	大阪府大阪市中央区難波千日前15-15
最寄り駅	大阪メトロ御堂筋線 なんば駅 徒歩1分 南海高野線(りんかんサンライン) 難波駅 徒歩2分 阪神なんば線 大阪難波駅 徒歩3分 大阪メトロ堺筋線 日本橋駅 徒歩8分 近鉄難波線 近鉄日本橋駅 徒歩8分
エリア	難波・日本橋エリア
竣工	2020年3月
耐震	新耐震基準
階数	地上8階
用途	店舗
構造	S造、一部SRC造
設備情報	
エレベーター	2基
空調	個別空調
OAフロア	スケルトン
基準階天井高	
光ファイバー	有り
トイレ	無し
セキュリティ	有り
駐車場	無し



事務所移転の簡単検索サイト

Quick Service


クイックサービス

BRAVE NAMBA BLD 地下1階34.9坪 大阪府大阪市中央区難波千日前15-15

難波・日本橋エリア(ビルID: 0048458)の賃貸オフィス

貸事務所・レンタルオフィス・オフィス移転なら**QuickService**

物件詳細はこちらから

 **0120-55-2620**

【受付時間】平日9:30~18:30

