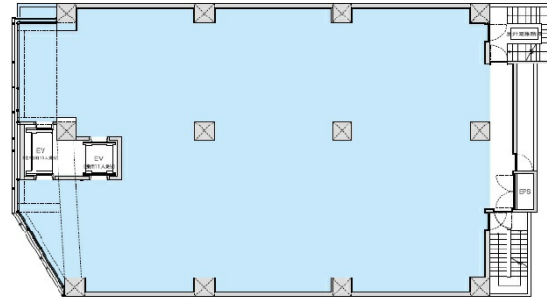


# BRAVE NAMBA BLD 3階106.96坪

大阪府大阪市中央区難波千日前15-15



## 物件MAP



賃貸条件	
坪数	106.96坪
階数	3階 (ワンフロア)
入居可能日	
ビル情報	
所在地	大阪府大阪市中央区難波千日前15-15
最寄り駅	大阪メトロ御堂筋線 なんば駅 徒歩1分 南海高野線(りんかんサンライン) 難波駅 徒歩2分 阪神なんば線 大阪難波駅 徒歩3分 大阪メトロ堺筋線 日本橋駅 徒歩8分 近鉄難波線 近鉄日本橋駅 徒歩8分
エリア	難波・日本橋エリア
竣工	2020年3月
耐震	新耐震基準
階数	地上8階
用途	事務所/店舗
構造	S造、一部SRC造
設備情報	
エレベーター	2基
空調	個別空調
OAフロア	スケルトン
基準階天井高	
光ファイバー	有り
トイレ	無し
セキュリティ	有り
駐車場	無し



事務所移転の簡単検索サイト

**BRAVE NAMBA BLD 3階106.96坪** 大阪府大阪市中央区難波千日前15-15

難波・日本橋エリア (ビルID: 0048458) の賃貸オフィス

クイックサービス

貸事務所・レンタルオフィス・オフィス移転なら**QuickService**

物件詳細はこちらから

 **0120-55-2620**

【受付時間】平日9:30~18:30

