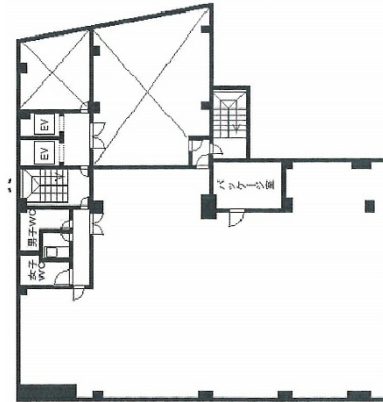


黒江屋国分ビル 3階115.96坪

東京都中央区日本橋1-2-6



物件MAP



賃貸条件	
坪数	115.96坪
階数	3階（貸止め）
入居可能日	即日
ビル情報	
所在地	東京都中央区日本橋1-2-6
最寄り駅	東京メトロ東西線 日本橋駅 徒歩1分 東京メトロ半蔵門線 三越前駅 徒歩3分 JR山手線 東京駅 徒歩8分
エリア	八重洲・日本橋・京橋エリア
竣工	1972年9月
耐震	耐震補強済
階数	地上9階 地下2階
用途	事務所
構造	RC造
設備情報	
エレベーター	2基
空調	セントラル空調
OAフロア	OAフロア
基準階天井高	
光ファイバー	有り
トイレ	男女別・室外
セキュリティ	無し
駐車場	有り