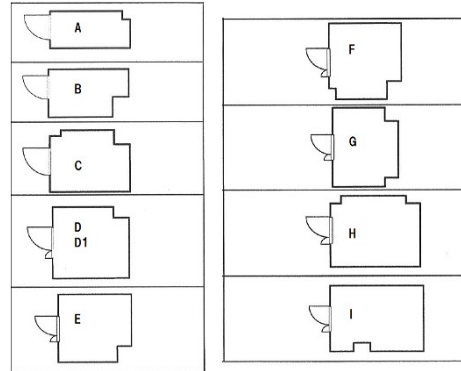


トランクルーム福岡 1階1.36坪

福岡県福岡市中央区那の津4-4-20



物件MAP



賃貸条件	
月額賃料	24,000円 (税別)
坪数	1.36坪
坪単価	17,647円 (税別)
共益費	賃料に含む
礼金	無し
敷金 (保証金)	2ヶ月
階数	1階 (A)
入居可能日	即日

ビル情報	
所在地	福岡県福岡市中央区那の津4-4-20
最寄り駅	福岡市営地下鉄空港線 天神駅 徒歩23分
エリア	中央区その他エリア
竣工	2019年2月
耐震	新耐震基準
階数	地上6階
用途	倉庫・工場
構造	調査中

設備情報	
エレベーター	
空調	
OAフロア	その他
基準階天井高	
光ファイバー	
トイレ	無し
セキュリティ	
駐車場	