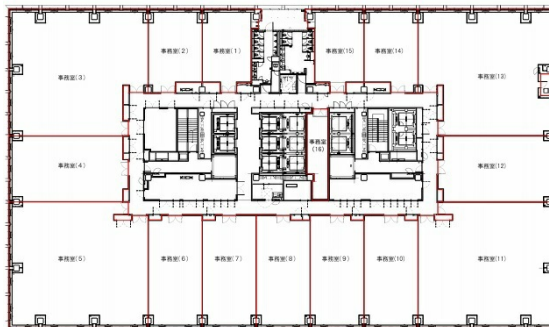


# 中日ビル 13階42.62坪

愛知県名古屋市中区栄4-1-1



## 物件MAP



| 賃貸条件    |            |
|---------|------------|
| 月額賃料    | 相談         |
| 坪数      | 42.62坪     |
| 坪単価     | 相談         |
| 共益費     | 相談         |
| 礼金      | 無し         |
| 敷金（保証金） | 相談         |
| 階数      | 13階（4・先行有） |
| 入居可能日   | 相談         |

| ビル情報 |  |
|------|--|
| 所在地  | 愛知県名古屋市中区栄4-1-1  |
| 最寄り駅 | 名古屋市営地下鉄東山線 栄駅 徒歩2分<br>名古屋市営地下鉄名城線 栄駅 徒歩2分<br>名鉄瀬戸線 栄町駅 徒歩3分 |
| エリア  | 伏見・栄エリア  |
| 竣工   | 2023年8月  |
| 耐震   | 新耐震基準  |
| 階数   | 地上33階 地下5階   |
| 用途   | 事務所  |
| 構造   | S造、一部SRC造  |

| 設備情報   |         |
|--------|---------|
| エレベーター | 12基     |
| 空調     | セントラル空調 |
| OAフロア  | OAフロア   |
| 基準階天井高 | 2,800mm |
| 光ファイバー | 有り      |
| トイレ    | 男女別・室外  |
| セキュリティ | 有り      |
| 駐車場    | 有り      |



事務所移転の簡単検索サイト

Quick Service

クイックサービス

中日ビル 13階42.62坪 愛知県名古屋市中区栄4-1-1

伏見・栄エリア（ビルID：0048409）の賃貸オフィス

貸事務所・レンタルオフィス・オフィス移転ならQuickService

物件詳細はこちらから



0120-55-2620

【受付時間】平日9:30~18:30

