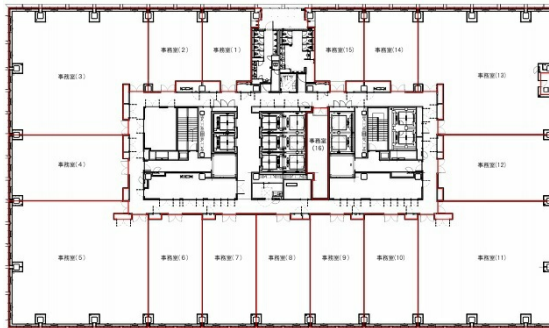


# 中日ビル 12階33.31坪

愛知県名古屋市中区栄4-1-1



## 物件MAP



賃貸条件	
坪数	33.31坪
階数	12階（7・申込有）
入居可能日	
ビル情報	
所在地	愛知県名古屋市中区栄4-1-1
最寄り駅	名古屋市営地下鉄東山線 栄駅 徒歩2分 名古屋市営地下鉄名城線 栄駅 徒歩2分 名鉄瀬戸線 栄町駅 徒歩3分
エリア	伏見・栄エリア
竣工	2023年8月
耐震	新耐震基準
階数	地上33階 地下5階
用途	事務所
構造	S造、一部SRC造
設備情報	
エレベーター	12基
空調	セントラル空調
OAフロア	OAフロア
基準階天井高	2,800mm
光ファイバー	有り
トイレ	男女別・室外
セキュリティ	有り
駐車場	有り



事務所移転の簡単検索サイト

**Quick Service**

クイックサービス

中日ビル 12階33.31坪 愛知県名古屋市中区栄4-1-1

伏見・栄エリア（ビルID：0048409）の賃貸オフィス

貸事務所・レンタルオフィス・オフィス移転なら**QuickService**

物件詳細はこちらから



**0120-55-2620**

【受付時間】平日9:30~18:30

