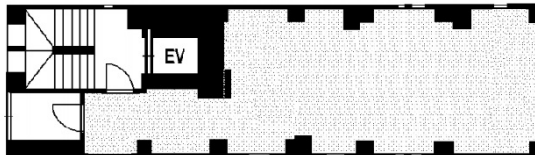


I&T Minamiaoyama 2階13.79坪

東京都港区南青山1-10-10



13.79坪

物件MAP



賃貸条件	
坪数	13.79坪
階数	2階
入居可能日	
ビル情報	
所在地	東京都港区南青山1-10-10
最寄り駅	東京メトロ半蔵門線 青山一丁目駅 徒歩5分 東京メトロ銀座線 青山一丁目駅 徒歩5分 都営大江戸線 青山一丁目駅 徒歩5分 東京メトロ千代田線 乃木坂駅 徒歩8分
エリア	赤坂・青山・六本木エリア
竣工	2019年1月
耐震	新耐震基準
階数	地上7階
用途	事務所/店舗
構造	S造
設備情報	
エレベーター	1基
空調	
OAフロア	スケルトン
基準階天井高	2,370mm
光ファイバー	調査中
トイレ	調査中
セキュリティ	有り
駐車場	