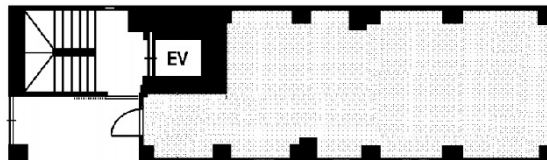


I&T Minamiaoyama 1階12.75坪

東京都港区南青山1-10-10



12.75坪

物件MAP



賃貸条件	
坪数	12.75坪
階数	1階（申込有）
入居可能日	
ビル情報	
所在地	東京都港区南青山1-10-10
最寄り駅	東京メトロ半蔵門線 青山一丁目駅 徒歩5分 東京メトロ銀座線 青山一丁目駅 徒歩5分 都営大江戸線 青山一丁目駅 徒歩5分 東京メトロ千代田線 乃木坂駅 徒歩8分
エリア	赤坂・青山・六本木エリア
竣工	2019年1月
耐震	新耐震基準
階数	地上7階
用途	店舗
構造	S造
設備情報	
エレベーター	1基
空調	
OAフロア	スケルトン
基準階天井高	2,370mm
光ファイバー	調査中
トイレ	調査中
セキュリティ	有り
駐車場	



事務所移転の簡単検索サイト

Quick Service

クイックサービス

I&T Minamiaoyama 1階12.75坪 東京都港区南青山1-10-10

赤坂・青山・六本木エリア（ビルID：0048382）の賃貸オフィス

貸事務所・レンタルオフィス・オフィス移転ならQuickService

物件詳細はこちらから

0120-55-2620

【受付時間】平日9:30~18:30

