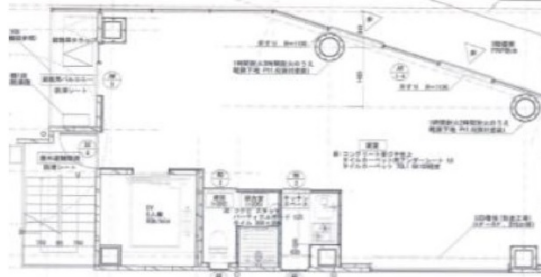


ACN西天満ビル 4階15.46坪

大阪府大阪市北区西天満2-10-10



物件MAP



賃貸条件	
坪数	15.46坪
階数	4階
入居可能日	
ビル情報	
所在地	大阪府大阪市北区西天満2-10-10
最寄り駅	京阪中之島線 大江橋駅 徒歩4分 JR東西線 北新地駅 徒歩7分 大阪メトロ御堂筋線 淀屋橋駅 徒歩7分 大阪メトロ谷町線 東梅田駅 徒歩8分 京阪中之島線 なにわ橋駅 徒歩9分
エリア	東梅田・西天満エリア
竣工	2015年10月
耐震	新耐震基準
階数	地上10階
用途	事務所/店舗
構造	S造
設備情報	
エレベーター	1基
空調	個別空調
OAフロア	スケルトン
基準階天井高	2,300mm
光ファイバー	有り
トイレ	男女共用・室内
セキュリティ	有り
駐車場	無し