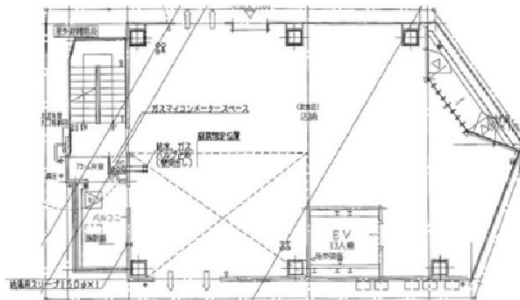


ソラーレ 11階32.32坪

東京都豊島区池袋2-7-5



32.32坪

物件MAP



賃貸条件	
月額賃料	840,000円 (税別)
坪数	32.32坪
坪単価	25,990円 (税別)
共益費	113,120円
礼金	2ヶ月
敷金 (保証金)	10ヶ月
階数	11階
入居可能日	相談

ビル情報	
所在地	東京都豊島区池袋2-7-5
最寄り駅	東京メトロ副都心線 池袋駅 徒歩1分 JR山手線 池袋駅 徒歩3分
エリア	池袋エリア
竣工	2020年
耐震	新耐震基準
階数	地上13階 地下1階
用途	店舗
構造	S造

設備情報	
エレベーター	1基
空調	無し
OAフロア	スケルトン
基準階天井高	
光ファイバー	有り
トイレ	
セキュリティ	有り
駐車場	無し



事務所移転の簡単検索サイト

Quick Service

クイックサービス

ソラーレ 11階32.32坪 東京都豊島区池袋2-7-5

池袋エリア (ビルID: 0048365) の賃貸オフィス

貸事務所・レンタルオフィス・オフィス移転ならQuickService

物件詳細はこちらから

0120-55-2620

【受付時間】平日9:30~18:30

