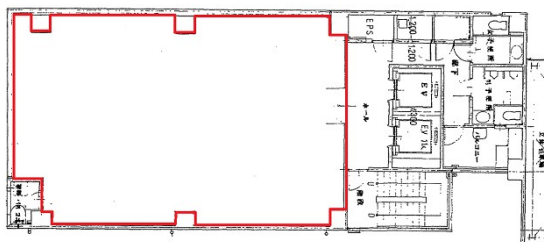


# ビジネス・ワンけやき通りビル 5階39.22坪

福岡県福岡市中央区大名1-2-23



## 物件MAP



賃貸条件	
月額賃料	509,860円（税別）
坪数	39.22坪
坪単価	13,000円（税別）
共益費	39,220円
礼金	1ヶ月
敷金（保証金）	5ヶ月
階数	5階
入居可能日	2024年9月

ビル情報	
所在地	福岡県福岡市中央区大名1-2-23
最寄り駅	福岡市営地下鉄空港線 赤坂駅 徒歩10分 西鉄天神大牟田線 西鉄福岡（天神）駅 徒歩13分 福岡市営地下鉄空港線 天神駅 徒歩15分
エリア	天神・赤坂エリア
竣工	1991年8月
耐震	新耐震基準
階数	地上9階
用途	事務所
構造	SRC造

設備情報	
エレベーター	2基
空調	個別空調
OAフロア	OAフロア
基準階天井高	
光ファイバー	
トイレ	男女別・室外
セキュリティ	有り
駐車場	有り

