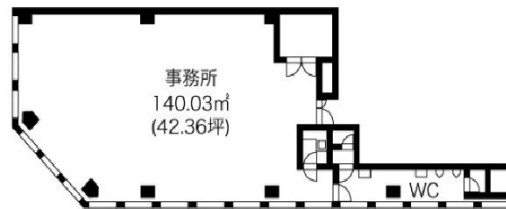


アサヒビル 3階42.36坪

愛知県名古屋市中区錦3-14-25



物件MAP



賃貸条件	
月額賃料	360,060円 (税別)
坪数	42.36坪
坪単価	8,500円 (税別)
共益費	63,540円
礼金	無し
敷金 (保証金)	5ヶ月
階数	3階
入居可能日	即日

ビル情報	
所在地	愛知県名古屋市中区錦3-14-25
最寄り駅	名古屋市営地下鉄東山線 栄駅 徒歩2分 名古屋市営地下鉄名城線 栄駅 徒歩3分 名古屋市営地下鉄桜通線 久屋大通駅 徒歩7分
エリア	伏見・栄エリア
竣工	1973年6月
耐震	旧耐震基準
階数	地上6階 地下1階
用途	事務所
構造	RC造

設備情報	
エレベーター	1基
空調	個別空調
OAフロア	OAフロア
基準階天井高	
光ファイバー	有り
トイレ	男女別・室内
セキュリティ	有り
駐車場	無し