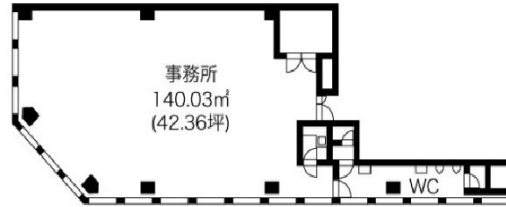


アサヒビル 3階42.36坪

愛知県名古屋市中区錦3-14-25



物件MAP



| 賃貸条件 | |
|----------|---------------|
| 月額賃料 | 360,060円 (税別) |
| 坪数 | 42.36坪 |
| 坪単価 | 8,500円 (税別) |
| 共益費 | 63,540円 |
| 礼金 | 無し |
| 敷金 (保証金) | 5ヶ月 |
| 階数 | 3階 |
| 入居可能日 | 即日 |

| ビル情報 | |
|------|--|
| 所在地 | 愛知県名古屋市中区錦3-14-25 |
| 最寄り駅 | 名古屋市営地下鉄東山線 栄駅 徒歩2分 名古屋市営地下鉄名城線 栄駅 徒歩3分 名古屋市営地下鉄桜通線 久屋大通駅 徒歩7分 |
| エリア | 伏見・栄エリア |
| 竣工 | 1973年6月 |
| 耐震 | 旧耐震基準 |
| 階数 | 地上6階 地下1階 |
| 用途 | 事務所 |
| 構造 | RC造 |

| 設備情報 | |
|--------|--------|
| エレベーター | 1基 |
| 空調 | 個別空調 |
| OAフロア | OAフロア |
| 基準階天井高 | |
| 光ファイバー | 有り |
| トイレ | 男女別・室内 |
| セキュリティ | 有り |
| 駐車場 | 無し |



事務所移転の簡単検索サイト

Quick Service

クイックサービス

アサヒビル 3階42.36坪 愛知県名古屋市中区錦3-14-25

伏見・栄エリア (ビルID: 0048328) の賃貸オフィス

貸事務所・レンタルオフィス・オフィス移転なら**QuickService**

物件詳細はこちらから

 **0120-55-2620**

【受付時間】平日9:30~18:30

