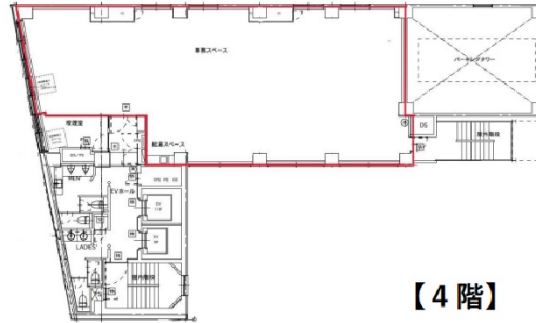


GG HOUSE 4階51.26坪

東京都港区西新橋3-15-12



【4階】

物件MAP



| 賃貸条件 | |
|--------|--|
| 坪数 | 51.26坪 |
| 階数 | 4階 |
| 入居可能日 | |
| ビル情報 | |
| 所在地 | 東京都港区西新橋3-15-12 |
| 最寄り駅 | 東京メトロ銀座線 虎ノ門駅 徒歩8分 東京メトロ日比谷線 神谷町駅 徒歩8分 都営三田線 御成門駅 徒歩8分 |
| エリア | 新橋・虎ノ門・浜松町エリア |
| 竣工 | 1975年1月 |
| 耐震 | 耐震補強済 |
| 階数 | 地上10階 |
| 用途 | 事務所 |
| 構造 | SRC造 |
| 設備情報 | |
| エレベーター | 2基 |
| 空調 | 個別空調 |
| OAフロア | OAフロア |
| 基準階天井高 | |
| 光ファイバー | 有り |
| トイレ | 男女別・室外 |
| セキュリティ | 有り |
| 駐車場 | 有り |