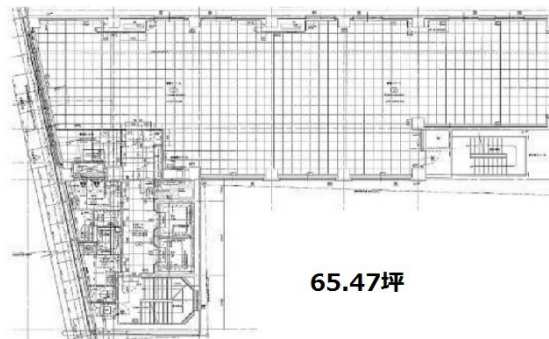


# GG HOUSE 9階65.47坪

東京都港区西新橋3-15-12



65.47坪

物件MAP



賃貸条件	
坪数	65.47坪
階数	9階（申込有）
入居可能日	

ビル情報	
所在地	東京都港区西新橋3-15-12
最寄り駅	東京メトロ銀座線 虎ノ門駅 徒歩8分 東京メトロ日比谷線 神谷町駅 徒歩8分 都営三田線 御成門駅 徒歩8分
エリア	新橋・虎ノ門・浜松町エリア
竣工	1975年1月
耐震	耐震補強済
階数	地上10階
用途	事務所
構造	SRC造

設備情報	
エレベーター	2基
空調	個別空調
OAフロア	OAフロア
基準階天井高	
光ファイバー	有り
トイレ	男女別・室外
セキュリティ	有り
駐車場	有り



事務所移転の簡単検索サイト

Quick Service

クイックサービス

**GG HOUSE 9階65.47坪** 東京都港区西新橋3-15-12

新橋・虎ノ門・浜松町エリア（ビルID：0048315）の賃貸オフィス

貸事務所・レンタルオフィス・オフィス移転なら**QuickService**

物件詳細はこちらから



**0120-55-2620**

【受付時間】平日9:30～18:30

