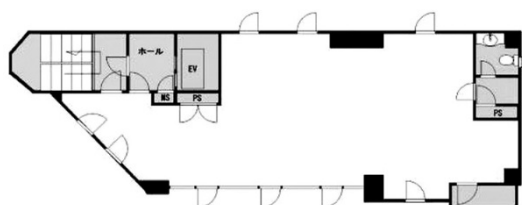


第二須三ビル 2階33.28坪

東京都江戸川区東葛西6-2-6



物件MAP



賃貸条件	
月額賃料	559,541円 (税別)
坪数	33.28坪
坪単価	16,813円 (税別)
共益費	80,000円
礼金	1ヶ月
敷金 (保証金)	3ヶ月
階数	2階 (201)
入居可能日	即日

ビル情報	
所在地	東京都江戸川区東葛西6-2-6
最寄り駅	東京メトロ東西線 葛西駅 徒歩1分
エリア	その他東京
竣工	1988年9月
耐震	新耐震基準
階数	地上7階
用途	事務所/店舗
構造	SRC造

設備情報	
エレベーター	1基
空調	
OAフロア	
基準階天井高	
光ファイバー	調査中
トイレ	男女共用・室内
セキュリティ	調査中
駐車場	無し



事務所移転の簡単検索サイト 第二須三ビル 2階33.28坪 東京都江戸川区東葛西6-2-6

その他東京 (ビルID: 0048313) の賃貸オフィス

貸事務所・レンタルオフィス・オフィス移転ならQuickService

物件詳細はこちらから

0120-55-2620

【受付時間】平日9:30~18:30

