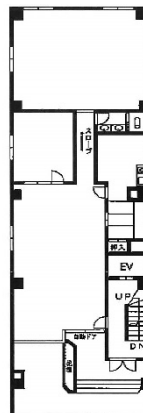


# モリシマビル 1階42.95坪

愛知県名古屋市中区栄2-15-9



## 物件MAP



| 賃貸条件   |                                                |
|--------|------------------------------------------------|
| 坪数     | 42.95坪                                         |
| 階数     | 1階                                             |
| 入居可能日  |                                                |
| ビル情報   |                                                |
| 所在地    | 愛知県名古屋市中区栄2-15-9                               |
| 最寄り駅   | 名古屋市営地下鉄東山線 伏見駅 徒歩12分<br>名古屋市営地下鉄鶴舞線 伏見駅 徒歩12分 |
| エリア    | 伏見・栄エリア                                        |
| 竣工     | 1983年12月                                       |
| 耐震     | 新耐震基準                                          |
| 階数     | 地上7階 地下1階                                      |
| 用途     | 事務所/店舗                                         |
| 構造     | RC造                                            |
| 設備情報   |                                                |
| エレベーター | 1基                                             |
| 空調     | 個別空調                                           |
| OAフロア  | OAフロア                                          |
| 基準階天井高 |                                                |
| 光ファイバー | 有り                                             |
| トイレ    | 男女別・室内                                         |
| セキュリティ |                                                |
| 駐車場    | 有り                                             |