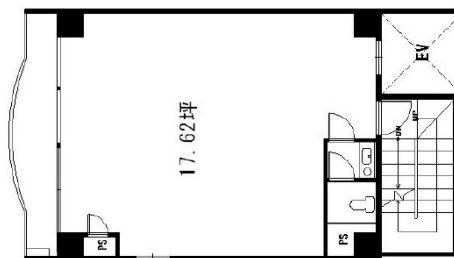


TKビル 6階17.61坪

大阪府大阪市西区北堀江1-1-26



物件MAP



賃貸条件	
坪数	17.61坪
階数	6階
入居可能日	
ビル情報	
所在地	大阪府大阪市西区北堀江1-1-26
最寄り駅	大阪メトロ四つ橋線 四ツ橋駅 徒歩1分
エリア	四ツ橋エリア
竣工	1989年
耐震	新耐震基準
階数	地上9階
用途	事務所
構造	S造
設備情報	
エレベーター	1基
空調	個別空調
OAフロア	
基準階天井高	
光ファイバー	
トイレ	男女共用・室内
セキュリティ	有り
駐車場	無し