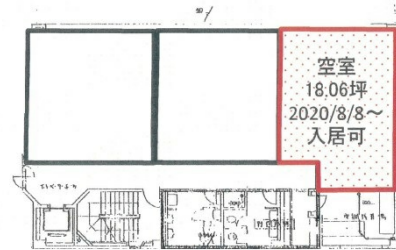


米子ウエストビル 4階18.06坪

鳥取県米子市東福原1-1-22



物件MAP



賃貸条件	
坪数	18.06坪
階数	4階
入居可能日	
ビル情報	
所在地	鳥取県米子市東福原1-1-22
最寄り駅	JR境線 富士見町駅 徒歩10分
エリア	鳥取
竣工	1987年3月
耐震	新耐震基準
階数	地上5階
用途	事務所
構造	RC造
設備情報	
エレベーター	1基
空調	個別空調
OAフロア	OAフロア
基準階天井高	2,500mm
光ファイバー	有り
トイレ	男女別・室外
セキュリティ	有り
駐車場	有り