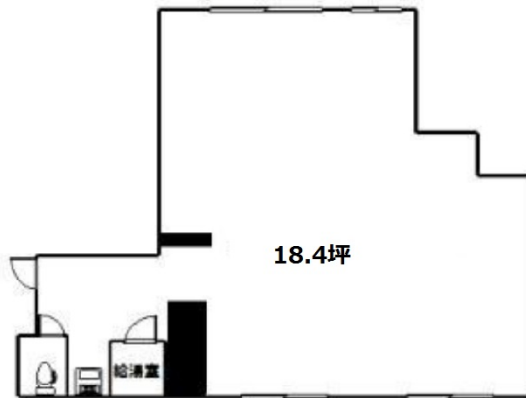


# ハイツ本町ビル 1階18.4坪

東京都渋谷区本町1-18-2



## 物件MAP



賃貸条件	
月額賃料	184,000円 (税別)
坪数	18.4坪
坪単価	10,000円 (税別)
共益費	60,003円
礼金	2ヶ月
敷金 (保証金)	3ヶ月
階数	1階
入居可能日	相談

ビル情報	
所在地	東京都渋谷区本町1-18-2
最寄り駅	京王京王線 幡ヶ谷駅 徒歩4分 京王京王線 初台駅 徒歩5分
エリア	原宿・代々木・初台エリア
竣工	1987年
耐震	新耐震基準
階数	地上7階
用途	事務所/店舗
構造	RC造

設備情報	
エレベーター	
空調	個別空調
OAフロア	
基準階天井高	
光ファイバー	調査中
トイレ	男女共用・室内
セキュリティ	調査中
駐車場	



事務所移転の簡単検索サイト

Quick Service

クイックサービス

ハイツ本町ビル 1階18.4坪 東京都渋谷区本町1-18-2

原宿・代々木・初台エリア (ビルID: 0048239) の賃貸オフィス

貸事務所・レンタルオフィス・オフィス移転ならQuickService

物件詳細はこちらから



0120-55-2620

【受付時間】平日9:30~18:30

