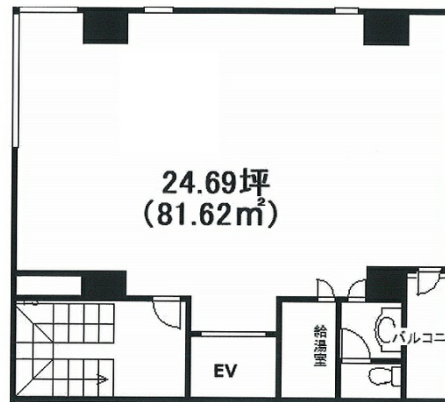


みさきBLD 5階24.69坪

東京都千代田区神田三崎町3-10-2



物件MAP



賃貸条件	
坪数	24.69坪
階数	5階
入居可能日	即日

ビル情報	
所在地	東京都千代田区神田三崎町3-10-2
最寄り駅	JR中央・総武線 水道橋駅 徒歩2分 都営三田線 水道橋駅 徒歩5分
エリア	飯田橋・水道橋・神保町エリア
竣工	1991年1月
耐震	新耐震基準
階数	地上7階
用途	事務所
構造	RC造

設備情報	
エレベーター	1基
空調	個別空調
OAフロア	その他
基準階天井高	
光ファイバー	有り
トイレ	男女共用・室内
セキュリティ	無し
駐車場	無し