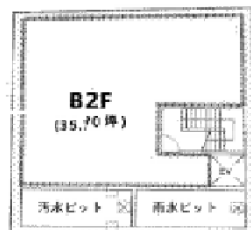


# BASE神宮前ビル 地下2階35.7坪

東京都渋谷区神宮前3-5-7



## 物件MAP



賃貸条件	
坪数	35.7坪
階数	B2階（申込有）
入居可能日	
ビル情報	
所在地	東京都渋谷区神宮前3-5-7
最寄り駅	東京メトロ千代田線 表参道駅 徒歩6分 東京メトロ銀座線 外苑前駅 徒歩10分 JR山手線 原宿駅 徒歩10分
エリア	原宿・代々木・初台エリア
竣工	2013年10月
耐震	新耐震基準
階数	地上2階 地下3階
用途	事務所/店舗
構造	SRC造
設備情報	
エレベーター	1基
空調	個別空調
OAフロア	
基準階天井高	
光ファイバー	調査中
トイレ	無し
セキュリティ	有り
駐車場	