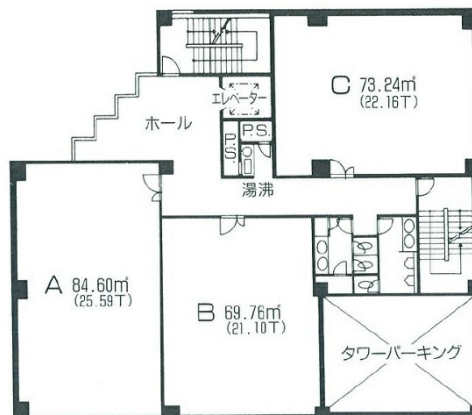
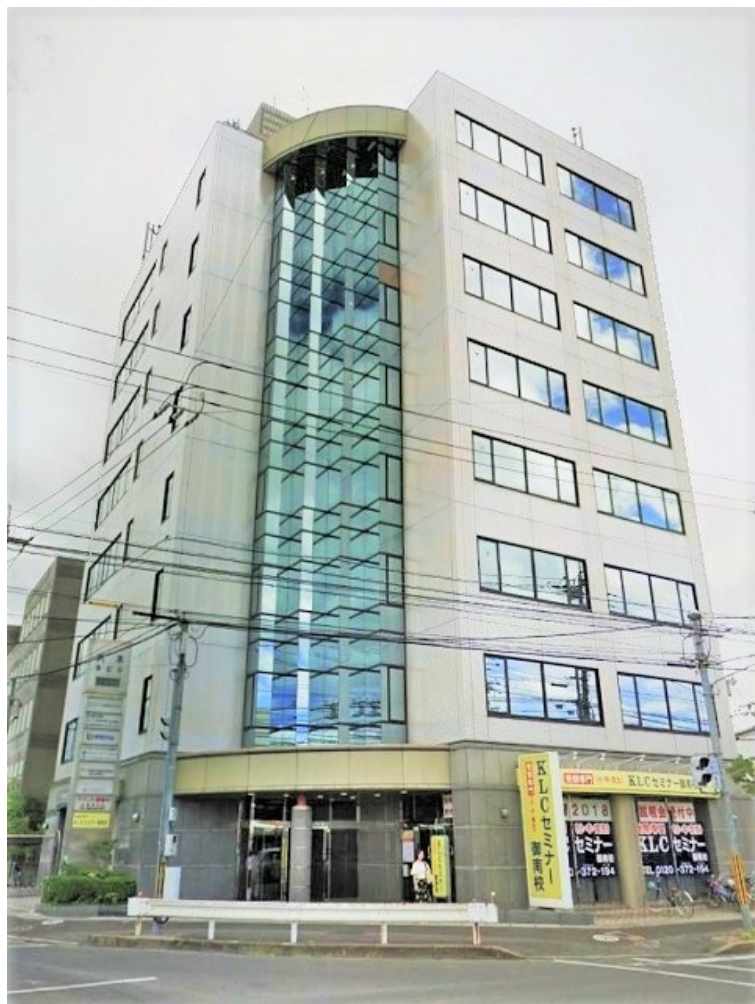


大本今ビル 8階22.16坪

岡山県岡山市北区今4-9-23



賃貸条件	
坪数	22.16坪
階数	8階 (803)
入居可能日	

ビル情報	
所在地	岡山県岡山市北区今4-9-23
最寄り駅	JR山陽本線 北長瀬駅 徒歩20分 JR宇野線 大元駅 徒歩25分
エリア	その他岡山
竣工	1992年3月
耐震	新耐震基準
階数	地上8階 地下1階
用途	事務所
構造	S造

設備情報	
エレベーター	1基
空調	個別空調
OAフロア	
基準階天井高	2,600mm
光ファイバー	有り
トイレ	男女別・室外
セキュリティ	有り
駐車場	有り