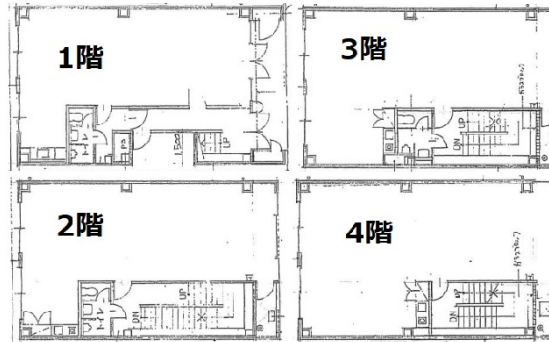


松浦ビル 1階98.65坪

東京都中央区日本橋小舟町14-10



物件MAP



賃貸条件	
月額賃料	1,381,100円 (税別)
坪数	98.65坪
坪単価	14,000円 (税別)
共益費	賃料に含む
礼金	無し
敷金 (保証金)	10ヶ月
階数	1階
入居可能日	2024年4月

ビル情報	
所在地	東京都中央区日本橋小舟町14-10
最寄り駅	東京メトロ日比谷線 人形町駅 徒歩6分 都営浅草線 人形町駅 徒歩6分 東京メトロ半蔵門線 三越前駅 徒歩8分 東京メトロ銀座線 三越前駅 徒歩8分 JR総武本線 新日本橋駅 徒歩5分
エリア	人形町・小伝馬町・馬喰町エリア
竣工	1990年1月
耐震	新耐震基準
階数	地上4階
用途	事務所
構造	S造

設備情報	
エレベーター	
空調	個別空調
OAフロア	タイルカーペット
基準階天井高	2,400mm
光ファイバー	有り
トイレ	男女別・室内
セキュリティ	
駐車場	