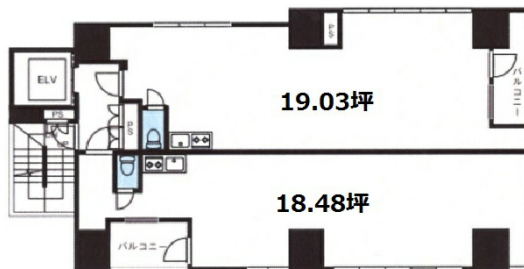


エスプランサ神田須田町 3階19.03坪

東京都千代田区神田須田町1-10-43



物件MAP



賃貸条件	
月額賃料	288,000円 (税別)
坪数	19.03坪
坪単価	15,134円 (税別)
共益費	20,000円
礼金	1ヶ月
敷金 (保証金)	3ヶ月
階数	3階 (3A)
入居可能日	即日

ビル情報	
所在地	東京都千代田区神田須田町1-10-43
最寄り駅	JR山手線 神田駅 徒歩4分 東京メトロ丸ノ内線 淡路町駅 徒歩1分 東京メトロ銀座線 神田駅 徒歩5分
エリア	神田・小川町エリア
竣工	2019年9月
耐震	新耐震基準
階数	地上11階
用途	事務所
構造	RC造

設備情報	
エレベーター	1基
空調	個別空調
OAフロア	
基準階天井高	
光ファイバー	
トイレ	男女共用・室内
セキュリティ	有り
駐車場	無し



事務所移転の簡単検索サイト

エスプランサ神田須田町 3階19.03坪 東京都千代田区神田須田町1-10-43

神田・小川町エリア (ビルID: 0048105) の賃貸オフィス

クイックサービス

貸事務所・レンタルオフィス・オフィス移転ならQuickService

物件詳細はこちらから

 0120-55-2620

【受付時間】平日9:30~18:30

