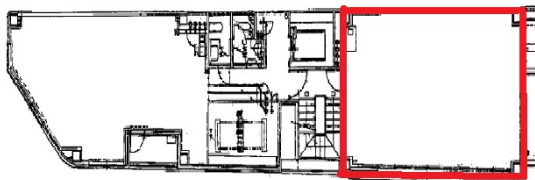


丸の内小竹ビル 2階17.17坪

愛知県名古屋市中区丸の内2-7-1



物件MAP



賃貸条件	
坪数	17.17坪
階数	2階 (2)
入居可能日	
ビル情報	
所在地	愛知県名古屋市中区丸の内2-7-1
最寄り駅	名古屋市営地下鉄桜通線 丸の内駅 徒歩5分 名古屋市営地下鉄鶴舞線 丸の内駅 徒歩3分 名古屋市営地下鉄東山線 伏見駅 徒歩12分 名古屋市営地下鉄鶴舞線 伏見駅 徒歩12分
エリア	丸の内・久屋大通エリア
竣工	1994年3月
耐震	新耐震基準
階数	地上8階
用途	事務所
構造	SRC造
設備情報	
エレベーター	1基
空調	個別空調
OAフロア	OAフロア
基準階天井高	
光ファイバー	有り
トイレ	男女別・室外
セキュリティ	無し
駐車場	有り