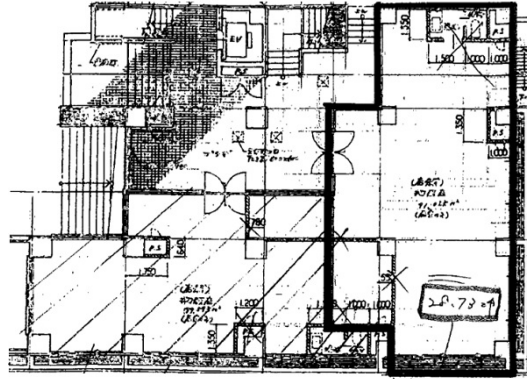


561YAMATEビル 1階28.73坪

愛知県名古屋市昭和区山手通5-6-1



物件MAP



賃貸条件	
坪数	28.73坪
階数	1階 (101)
入居可能日	
ビル情報	
所在地	愛知県名古屋市昭和区山手通5-6-1
最寄り駅	名古屋市営地下鉄名城線 八事駅 徒歩5分 名古屋市営地下鉄鶴舞線 八事駅 徒歩5分 名古屋市営地下鉄名城線 八事日赤駅 徒歩9分
エリア	昭和区エリア
竣工	1989年4月
耐震	新耐震基準
階数	地上7階
用途	事務所/店舗
構造	RC造
設備情報	
エレベーター	1基
空調	
OAフロア	
基準階天井高	
光ファイバー	有り
トイレ	男女共用・室内
セキュリティ	
駐車場	有り



事務所移転の簡単検索サイト

Quick Service

クイックサービス

561YAMATEビル 1階28.73坪 愛知県名古屋市昭和区山手通5-6-1

昭和区エリア (ビルID: 0048080) の賃貸オフィス

貸事務所・レンタルオフィス・オフィス移転なら**QuickService**

物件詳細はこちらから

 **0120-55-2620**

【受付時間】平日9:30~18:30

