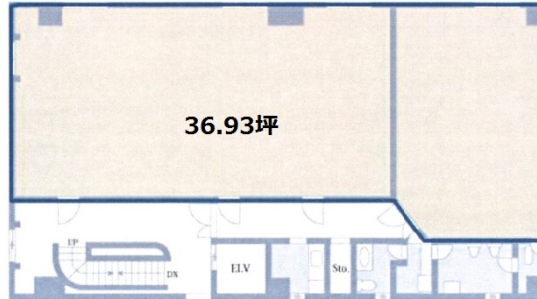


MKビル 5階30.4坪

東京都豊島区巣鴨1-4-7



物件MAP



賃貸条件	
坪数	30.4坪
階数	5階
入居可能日	
ビル情報	
所在地	東京都豊島区巣鴨1-4-7
最寄り駅	JR山手線 巣鴨駅 徒歩3分
エリア	その他豊島区
竣工	1987年9月
耐震	新耐震基準
階数	地上5階
用途	事務所
構造	RC造
設備情報	
エレベーター	1基
空調	個別空調
OAフロア	
基準階天井高	
光ファイバー	有り
トイレ	男女別・室内
セキュリティ	有り
駐車場	有り