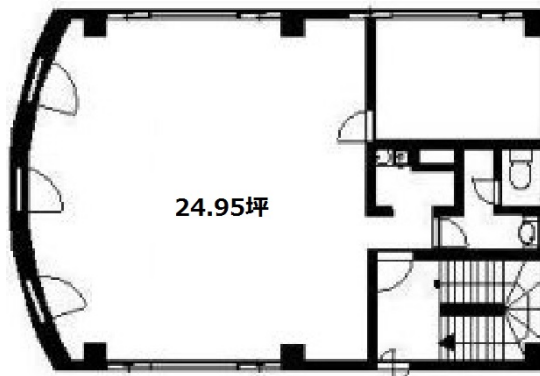


# コクエイビル 3階24.95坪

東京都豊島区巣鴨1-41-11



## 物件MAP



賃貸条件	
坪数	24.95坪
階数	3階
入居可能日	
ビル情報	
所在地	東京都豊島区巣鴨1-41-11
最寄り駅	JR山手線 巣鴨駅 徒歩4分
エリア	その他豊島区
竣工	1992年11月
耐震	新耐震基準
階数	地上4階
用途	事務所
構造	RC造
設備情報	
エレベーター	
空調	
OAフロア	
基準階天井高	
光ファイバー	有り
トイレ	男女共用・室内
セキュリティ	有り
駐車場	