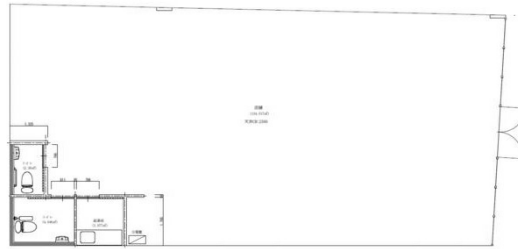


# ひかり駐車場貸テナント 1階40.69坪

佐賀県佐賀市駅前中央1-13-39



## 物件MAP



賃貸条件	
坪数	40.69坪
階数	1階（申込有）
入居可能日	即日
ビル情報	
所在地	佐賀県佐賀市駅前中央1-13-39
最寄り駅	JR唐津線 佐賀駅 徒歩2分 JR長崎本線 佐賀駅 徒歩2分
エリア	佐賀
竣工	1989年6月
耐震	新耐震基準
階数	地上6階
用途	事務所/店舗
構造	S造
設備情報	
エレベーター	1基
空調	
OAフロア	タイルカーペット
基準階天井高	
光ファイバー	
トイレ	男女別・室内
セキュリティ	
駐車場	有り